

# WELCOME

## STARTERS

- PROSCIUTTO COPPA, OLIVE E PARMIGIANO** G,6 14  
*dünn aufgeschnittener Coppa Schinken / mediterrane Oliven / Parmesan*
- BURRATINA CAPRESE** A1,G 17  
*Burratina 125g / eingelegte Tomaten / frisches Basilikum*
- CARPACCIO DI MANZO** G 17  
*hauchdünnes Rindfleisch / Parmesanspäne / Rucola*

## SALADS

- MISTA** K 6.5  
*Romana Salat / Feldsalat / Radicchio / Radieschen / Karotte / Hausgemachtes Dressing*
- INSALATA PROSCIUTTO E MELONE** K 16  
*Romana Salat / Feldsalat / Radicchio / Prosciutto Crudo / Netzmelone / Kirschtomaten / Hausgemachtes Dressing*
- INSALATA DI TONNO** D,K,6 16  
*Romana Salat / Feldsalat / Radicchio / Radieschen / Leccino Oliven / Avocado / eingelegter Thunfisch / Hausgemachtes Dressing  
Auch mit veganem Tuna auf Sojabasis (vegan) F*
- INSALATA CON BUFALA E MANGO** G,K 19  
*Romana Salat / Feldsalat / Mozzarella di Bufala / Mango / Kirschtomaten / Gurke / Basilikum / Hausgemachtes Dressing*

## WOOD OVEN FINISHED

*in unserem neapolitanischen Ofen gratiniert*

- LASAGNE MANZO** A1,C,G,I 16  
*hausgemachte Lasagne mit Rindfleisch*
- PARMIGIANA** A1,G,I 15  
*warmes sizilianisches Auberginengratin / San Marzano Tomatensauce / Parmesan / Basilikum*

## SWEETS

- TIRAMISU** A1,C,G 8.5
- PIZZA CIOCCOLATO** A1,H3 14  
*Nutella / Banane / Beeren / Kokosraspel*
- LAUWARMER SCHOKOLADENKUCHEN** A1,C,G 12  
*mit Vanilleis*
- AFFOGATO** G 7.5  
*Vanilleis mit Espresso*

## BETTER PIZZA

- PUTTANESCA** A1,D,6 11  
*Tomate / Sardellen / Oliven / Kapern / Chicorée*
- PARMAROTTI** A1,G 14  
*Tomate / Mozzarella Fior di Latte / Prosciutto di Parma DOP 24 Mesi / Rucola / Parmesanobel*
- MOODY** A1,G,2,3,6 15  
*Tomate / Mozzarella Fior di Latte / Salame Milanese / Prosciutto Cotto / Oliven / Artischocken / Peperoni*
- LUIS TRINKER** A1,G,2,3 13  
*Tomate / Mozzarella Fior di Latte / Südtiroler Speck / Bergkäse / frischer Schnittlauch*
- SPICE LEE** A1,G,H7,2,3 14  
*Tomate / Mozzarella Fior di Latte / Salame piccante / Pecorino / Minz-Chili-Pistazien-Pesto*
- TRUE ROMANCE** A1,G,2,3 16  
*Tomate / Mozzarella Fior di Latte / Salsiccia / Chicorée / Radicchio / Gorgonzola*
- SICILIAN SHEPHERD** A1,G,H3 15  
*Tomate / Mozzarella Fior di Latte / Feige / Ziegenkäse / Prosciutto di Parma DOP 24 Mesi / Rucola / geröstete Walnüsse*
- PIZZA VEGGIE / VEGAN**
- LA BUFALA** A1,G 14  
*Tomate / Mozzarella di Bufala / Mozzarella Fior di Latte / Basilikum*
- THE GOOD, THE BAD & THE UGLY** A1,G 15  
*Tomate / Mozzarella Fior di Latte / Gorgonzola / Mozzarella di Bufala / Pecorinobel / Birnencarpaccio / geröstete Pinienkerne*
- TINA TUNA (VEGAN)** A1,F,6 14  
*Tomate / veganer Tuna / Oliven / Kapern / Radicchio / Salicornia / Aceto Balsamico*
- LA DONNA CANNONE (VEGAN)** A1,H7 13  
*Tomate / Rote-Bete-Carpaccio / Rucola / Minz-Chilli-Pistazien-Pesto*
- PIZZA DELUXE**
- PIZZA TARTUFO** A1,G 19  
*Tomate / Mozzarella Fior di Latte / Trüffel / Olio di Tartufo*
- REGINA ROYAL** A1,G 18  
*Tomate / Mozzarella Fior di Latte / Prosciutto cotto / Steinpilze / Olio di Tartufo*
- NORCIA** A1,G,2,3 19  
*Tomate / Mozzarella di Bufala / Salsiccia / Steinpilze / Olio di Tartufo / frisch gehobelter Trüffel*
- 4 FORMAGGI ROYAL** A1,G 21  
*Mozzarella Fior di Latte / Bergkäse / Gorgonzola / Mozzarella di Bufala / frisch gehobelter Trüffel / Olio di Tartufo*

Bei Allergien oder Unverträglichkeiten fragt gerne unser Servicepersonal nach unserer Allergenliste.

## SOFT DRINKS

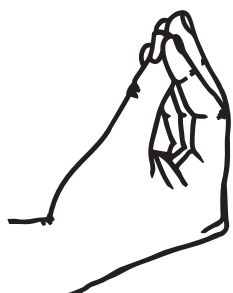
|  |      |       |
|--|------|-------|
| AQUA FIORDILINO (Frizzante / Naturale)   | 0,75 | 7.5   |
| HOMEMADE LEMONADE  | 0,3  | 4     |
| SCHORLE<br><i>Apfel, Johannisbeere, Orange, Maracuja, Rhabarber, Cranberry</i> | 0,3  | 4     |
| SCHWEPES<br><i>Ginger Ale 1, Tonic Water, Bitter Lemon 3</i>                   | 0,2  | 4     |
| COCA COLA 1 / LIGHT 1,8,9 / ZERO 1,8,9   | 0,2  | 4     |
| FANTA 1,3  | 0,2  | 4     |
| LEMON SODA / LEMON SODA SCHORLE  | 0,3  | 4 / 5 |
| PAULANER SPEZI 1   | 0,3  | 4.5   |
| RED BULL 1   | 0,25 | 5.5   |
| SAN BITTER 1   | 0,1  | 4     |
| CRODINO 1  | 0,1  | 4     |

## HOT DRINKS

|                        |           |
|------------------------|-----------|
| ESPRESSO / MACCHIATO G | 2.8 / 3.5 |
| DOPPIO / MACCHIATO G   | 4.5 / 5   |
| CAPPUCCINO G           | 4         |
| AMERICANO G            | 3.5       |
| FRESH MINT TEA         | 3         |

## BEER

|                             |      |     |
|-----------------------------|------|-----|
| AUGUSTINER HELL A3          | 0,4  | 4.5 |
| HOPF WEISSBIER A1,A3        | 0,5  | 5   |
| HOPF DIE ALKOHOLFREIE A1,A3 | 0,5  | 5   |
| PERONI NASTRO AZZURO A3     | 0,33 | 5   |
| RADLER A3                   | 0,4  | 4.5 |



## OPEN WINE

### SPARKLING

|  |     |     |
|--|-----|-----|
| PROSECCO FILACORTE<br><i>DOC Extra Dry Millesimato<br/>Ca' del Sette, Venetien</i> | 0,1 | 5.5 |
|--|-----|-----|

### WHITE

|  |     |     |
|--|-----|-----|
| HOUSE WINE<br><i>Ca' del Sette, Venetien</i> | 0,1 | 4.5 |
|  | 0,2 | 8.5 |

|  |     |     |
|--|-----|-----|
| SAUVIGNON BLANC AMORE SENZA FINE<br><i>Weingut Oswald, Rheinhessen</i> | 0,1 | 5.5 |
|  | 0,2 | 10  |

|   |     |      |
|---|-----|------|
| LUGANA AMORE SENZA FINE<br><i>Ca' del Sette, Venetien</i> | 0,1 | 6    |
|   | 0,2 | 10.5 |

### ROSÉ

|   |     |     |
|---|-----|-----|
| ROSÉ AMORE SENZA FINE<br><i>Weingut Oswald, Rheinhessen</i> | 0,1 | 5   |
|   | 0,2 | 9.5 |

### RED

|  |     |     |
|--|-----|-----|
| HOUSE WINE<br><i>Ca' del Sette, Venetien</i> | 0,1 | 4.5 |
|  | 0,2 | 8.5 |

|   |     |     |
|---|-----|-----|
| PRIMITIVO AMORE SENZA FINE<br><i>Terrecarsiche, Apulien</i> | 0,1 | 5   |
|   | 0,2 | 9.5 |

|   |     |    |
|---|-----|----|
| SOLANE VALPOLICELLA RIPASSO<br><i>Santi, Venetien</i> | 0,1 | 8  |
|   | 0,2 | 15 |

## BOTTLED WINE

ALL BOTTLES 0,75 L

### WHITE

|  |    |
|--|----|
| SAUVIGNON BLANC AMORE SENZA FINE<br><i>Weingut Oswald, Rheinhessen</i> | 33 |
|--|----|

|   |    |
|---|----|
| BACCA DEL MERLO<br><i>Ca' del Sette, Venetien</i> | 29 |
|---|----|

|  |    |
|--|----|
| EDDA BIANCO SALENTO<br><i>2020, San Marzano, Apulien</i> | 39 |
|--|----|

|  |    |
|--|----|
| GRAUER BURGUNDER<br><i>Tina Pfaffmann, Pfalz</i> | 31 |
|--|----|

|   |    |
|---|----|
| LUGANA AMORE SENZA FINE<br><i>Ca' del Sette, Venetien</i> | 35 |
|---|----|

### ROSÉ

|   |    |
|---|----|
| ROSÉ AMORE SENZA FINE<br><i>Weingut Oswald, Rheinhessen</i> | 34 |
|---|----|

### RED

|   |    |
|---|----|
| PRIMITIVO AMORE SENZA FINE<br><i>Terrecarsiche, Apulien</i> | 34 |
|---|----|

|   |    |
|---|----|
| SOLANE VALPOLICELLA RIPASSO<br><i>Santi, Venetien</i> | 44 |
|---|----|

Weine können mit Schwefeldioxid, Sulfiten oder Eiweiß Enzymen versehen sein.

## SPRITZ

### **BASILIKUM SPRITZ 9.5**

*Prosecco / Limettensaft / Zucker / Basilikum / natürliches Basilikum-  
aroma / Soda / frischer Basilikum*

### **PASSION SPRITZ 9.5**

*Prosecco / Zitronensaft / Passionsfruchtsaft / Zucker / Muscovado /  
Kokoszucker / Soda / Orangenzeste*

### **YUZU SPRITZ 9.5**

*Prosecco / Zitronensaft / Yuzusaft / Zucker / Aufguss aus Holunderblüten /  
Zitronensäure / Soda / Zitronenzeste*

## NO ALC / MOCKTAILS

### **PASSION CHRISTI 8.5**

*Orangensaft / Zitronensaft / Passionsfruchtsaft / Zucker / Muscovado /  
Kokoszucker / Soda / Orangenzeste*

---

### **VIRGIN BASIL HIGHBALL 8.5**

*Limettensaft / Zucker / Basilikum / natürliches Basilikumaroma /  
Tonic Water / frischer Basilikum*

## COCKTAILS & LONGDRINKS

### **GIN BASIL SMASH 11.5**

*Gin / Limettensaft / Zucker / Basilikum / natürliches  
Basilikumaroma / frischer Basilikum*

### **AMARETTO SOUR 10.5**

*Amaretto / Zitronensaft / Yuzusaft / Zucker / Aufguss aus Holunderblüten /  
Zitronensäure / Zitronenzeste*

### **WHISKEY SOUR 11.5**

*Bulleit Bourbon / Zitronensaft / Yuzusaft / Zucker / Aufguss aus  
Holunderblüten / Zitronensäure / Zitronenzeste*

### **ESPRESSO MARTINI 11**

*Vodka / kalt extrahiertes Kaffeekonzentrat / Vollrohrzucker /  
Kakaoextrakt / natürliches Vanillearoma / Kaffeebohnen*

### **PORNSTAR MARTINI 12.5**

*Vanilla infused Vodka / Zitronensaft / Passionsfruchtsaft / Zucker /  
Muscovado / Kokoszucker / Limettenscheibe*

### **PASSION MOJITO 10.5**

*Pampero Rum / Zitronensaft / Passionsfruchtsaft / Zucker /  
Muscovado / Kokoszucker / frische Minze*

### **CAMPARI YUZU 10.5**

*Campari / Zitronensaft / Yuzusaft / Zucker / Aufguss aus Holunderblüten /  
Zitronensäure / Soda / Zitronenzeste*

---

**YOU'RE MISSING YOUR FAVORITE DRINK?  
LET US KNOW AND WE WILL SEE WHAT  
WE CAN DO!**